

GSW67P



Основные характеристики

Частота	Hz	50
Напряжение	V	230
Коэф мощности	cos ϕ	0.8
фаза и подключение		3

Мощность

Резервная мощность LTP	kVA	66.38
Резервная мощность LTP	kW	53.10
Мощность PRP	kVA	60.75
Мощность PRP	kW	48.60

PRP – номинальная мощность

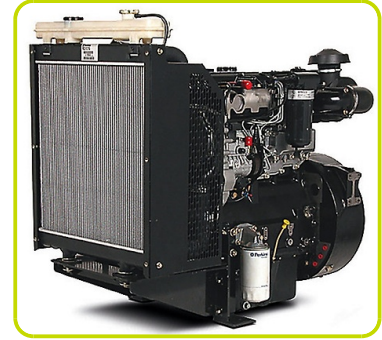
Определяется как максимальная мощность, которую способна вырабатывать генераторная установка продолжительно, работая на переменную электрическую нагрузку, при этом продолжительность работы, интервалы обслуживания и условия эксплуатации регламентируются производителем. Допустимая средняя выходная мощность в течение 24 ч работы не должна превышать 70% основной мощности.

LTP – Резервная мощность

Определяется как максимальная мощность, которую генераторная установка способна вырабатывать до 500 часов в год (до 300 часов при продолжительной эксплуатации) с установленными производителем интервалами обслуживания. Без возможности перегрузки.

Характеристики двигателя

Двигатель, производитель	Perkins	
Модель компонента	1104D-44TG3	
Токсичность выхлопа оптимизирована для E97/68 50Hz (COM)	Stage IIIA	
Двигатель, система охлаждения	Вода	
Количество цилиндров и расположение	4 в ряд	
Объем	см ³	4400
Подача воздуха	Turbocharged	
Регулятор оборотов	Механический	
Полная мощность PRP	kW	56.6
Полная мощность LTP	kW	61.6
Емкость масла	l	8
масло, расход при PRP (max)	%	0.15
Объем охлаждающей жидкости	l	16.5
топливо	дизель	
Специфический расход топлива при 75% PRP	g/kWh	235
Специфический расход топлива при PRP	g/kWh	238
Система запуска	Электрический	
Возможность запуска двигателя	kW	3.2
Электроцепь	V	12



Engine Equipment

Standards

The above ratings represent the engine performance capabilities to conditions specified in ISO 8528/1, ISO 3046/1:1986, BS 5514/1

Fuel system

Rotary type pump

Lube oil system

Wet steel sump with filler and dipstick

Filter

- Fuel filter
- Air filter
- Oil filter

Cooling system

- Mounted radiator
- Thermostatically-controlled system with belt driven coolant pump and pusher fan

Описание альтернатора

Альтернатора	Mecc Alte	
Модель компонента	ECP32 2M B	
Напряжение	V	230
Частота	Hz	50
Кэф мощности	$\cos \phi$	0.8
Полюсов	4	
Тип	Бесщеточный	
стандартный AVR	DSR	
Отклонение напряжения	%	1
Efficiency @ 75% load	%	90.5
Класс	H	
IP защита	23	



Механическая структура

Крепкая механическая структура, которая позволяет легкий доступ к соединениям и компонентам во время планового технического обслуживания

Регулятор напряжения

Регулятор напряжения с DSR. Цифровой DSR контролирует диапазон напряжения, избегая возможных ошибок, которые может совершить неквалифицированный персонал. Точность напряжения $\pm 1\%$ при постоянных условиях с любым коэффициентом мощности и перепадах в оборотах между 5% и +30% по отношению к номинальным значениям.



Обмотки/ система возбуждения

Обмотка статора альтернатора выполнена по схеме 2/3, что позволяет исключить из синусоиды третичные гармоники и обеспечить оптимальную форму синусоиды при неравномерной нагрузке, так же данная схема позволяет избежать появления высоких токов на нейтрали, которые возможны при использовании других схем. В стандартной комплектации генераторы MeccAlte имеют отдельную обмотку возбуждения для управления магнитным полем ротора (MAUX). Конструкция альтернатора позволяет выдерживать 3-х кратные перегрузки продолжительностью до 20 сек, например, при запуске асинхронных двигателей.

изоляция

Класс изоляции H. Уплотнения изготовлены из премиальной эпоксидной резины. Части с высоким напряжением изолируются с помощью вакуума, таким образом уровень изоляции всегда очень высокого качества. У моделей с большой мощностью, обмотки статора проходят двойной изоляционный процесс.

ссылки

Альтернаторы производятся в соответствии с наиболее общими стандартами, такими как CEI 2-3, IEC 34-1, EN 60034-1, VDE 0530, BS 4999-5000, CAN/CSA-C22.2 No14-95-No100-95.

Оборудование электростанции

Рама изготовлена из сварных стальных профилей и состоит из:

- стальная рама с поддерживающими опорами
- антивибрационные соединения
- точка заземления для подводки всех металлических частей электростанции.

Топливный бак:

- заправочный патрубок
- система вентиляции
- датчик минимального уровня топлива

Защиты:

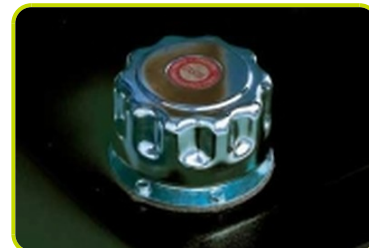
- защита всех подвижных частей.

Двигатель в комплекте с:

- аккумуляторная батарея
- рабочие жидкости (без топлива)

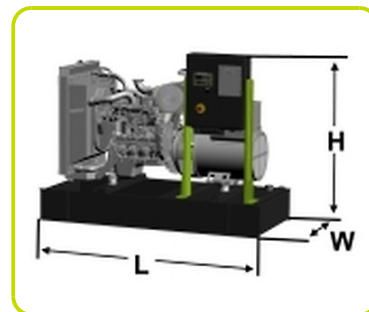
Выхлопная система:

- промышленный глушитель



Габаритные размеры

Длина	(L) mm	2200
ширина	(W) mm	1000
высота	(H) mm	1743
Сухой Вес	Kg	909
емкость топливного бака	l	240
Материал топливного бака		металл



Автономия

расход топлива при 75% PRP	l/h	12.00
расход топлива при 100% PRP	l/h	16.04
Время работы при 75% PRP	h	20.00
Время работы при 100% PRP	h	14.96

Установочная информация

Общий поток воздуха	m ³ /min	98.70
Давление газовыхлопа при об/мин	m ³ /min	11.5
Температура выхлопных газов при LTP	°C	540

электрические данные

Ёмкость батареи	Ah	70
MAX Ток	A	166.62
Размер автоматического выключателя	A	160

Наличие панели управления

Ручная панель управления	MCP
Автоматическая Панель управления	ACP

Ручная панель управления стационарных электроагрегатов

Ручная панель управления устанавливается на генераторные установки и включает в себя измерительные, управляющие и защитные элементы.

ИЗМЕРИТЕЛЬНЫЕ ПРИБОРЫ (АНАЛОГОВЫЕ):

- Вольтметр (1 фаза)
- Амперметр (1 фаза)
- Счетчик количества отработанных часов

Приборы управления:

- Переключатель старт/стоп, оснащенный ключом (другие функции управления так же могут осуществляться при помощи данного переключателя).
- Кнопка аварийного останова.

Параметры защиты:

- Низкий уровень топлива
- Выход из строя зарядного устройства
- Низкий уровень масла
- Высокая температура двигателя
- Защита по утечке на "землю"

Аварийная защита:

- Низкий уровень топлива
- Выход из строя зарядного устройства
- Низкий уровень масла
- Высокая температура двигателя
- Защита по перегрузу (трехполюсный автоматический выключатель)
- Кнопка аварийного останова



Выходы панели управления MCP

Power cables connection to Circuit Breaker.

√

АСР - Автоматическая Панель управления (установлена на станции)

Автоматическая панель управления, устанавливаемая на генераторы, оснащается контроллером, который обеспечивает контроль параметров установки и ее защиту.

Измеряемые параметры

- Напряжение основной сети.
- Напряжение генераторной установки (3 фазы).
- Частота генераторной установки
- Сила тока (по каждой из фаз).
- Напряжение АКБ
- Количество отработанных часов.
- Мощность (кВА - кВт).
- Коэффициент нагрузки (Cos φ).
- Количество отработанных часов.
- Количество оборотов двигателя (об/мин).
- Уровень топлива (%).
- Температура двигателя (в зависимости от модели).

Управляющие команды и другие функции

- Четыре режима работы: Выключен, Ручной режим, Автоматический режим, Режим тестирования.
- Кнопки для управления контакторами в АВР.
- Кнопки управления: старт/стоп, сброс ошибки, вверх/вниз/страница, ввод.
- Кнопка аварийного останова.
- Возможность дистанционного контроля и управления.
- Система автоматического отключения нагрузки.
- Зарядное устройство АКБ.
- Пароль, для ограничения доступа к системе.
- Звонковой аварийный извещатель.
- Модуль коммутации для соединения по протоколу RS232.

Параметры защиты.

- Защита двигателя: давление масла, температура охлаждающей жидкости.
- Защита генераторной установки: высокое/низкое напряжение, перегрузка, низкая/высокая частота, ошибка старта, высокое/низкое напряжение АКБ, выход из строя зарядного устройства.

Аварийная защита.

- Защита двигателя: низкое давление масла, высокая температура охлаждающей жидкости.
- Защита генераторной установки: высокое/низкое напряжение, перегрузка, высокое напряжение АКБ.
- Автоматический трехполюсный выключатель.
- Защита по утечке на "землю"

Дополнительная защита:

- Кнопка аварийного останова.



Выходы панели управления АСР

Клеммная колодка для подключения панели управления к АВР	√
Power cables connection to Circuit Breaker.	√

Дополнительное оборудование:

Доступно только по предварительному заказу :

Дополнительные опции для панели управления

Дистанционное управление - доступно для следующих моделей: ACP

Возможность выдачи дополнительных сигналов - доступно для следующих моделей: ACP

**Дополнительные опции для генераторной установки**

AFP - автоматический насос подкачки топлива ACP

Дополнительные опции для двигателя

Электрический подогреватель охлаждающей жидкости ACP

Аксессуары

Доступные аксессуары

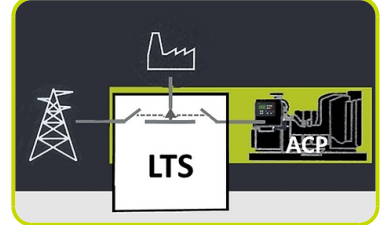
Flexible Exhaust Compensator Bellow and flanges

Низкошумный глушитель



LTS - панель переключения нагрузки поставляется отдельно - Accessories АСР

Панель переключения нагрузки (LTS) управляет переключением питания между генератором и основной сетью, что гарантирует возобновление подачи электроэнергии в течение короткого времени. Панель состоит из автономного шкафа, который может быть установлен отдельно от генератора.



LTS Type ATyS_D:

- Тип шкафа: стальной короб
- Установка: Вмонтирован на стену <400A; Установка на полу =>630A
- Доступ: Откидная дверца с двойным запирающим замком.
- Степень защиты: IP43
- Кабельные вводы с уплотнениями, расположенные сверху и снизу
- Моторизированный привод
- Индикатор положения контактора
- Автоматическое или ручное переключение
- Корпус для ручного управления
- Механизм блокировки
- 4 полюса
- Двойные катушки с автономным питанием
- Напряжение (катушки): 208/277VAC (Отклонения +/-20% 166/333VAC)
- Частота 50 или 60 Гц
- Интерфейс ATyS D10, закрепленный на двери для индикации состояния: Два индикатора, указывающие на наличие напряжения сети и дизель-генератора; Два индикатора, указывающие положение переключателя; Режим функционирования (автоматический/ ручной) и защита IP65.
- Совместим с IEC 60947-3, EN 61439-6-1 and GB 14048-11



ДОПОЛНИТЕЛЬНЫЕ ОПЦИИ К ПАНЕЛИ LTS ДОСТУПНЫ ПО ЗАПРОСУ:

- **ESB** - Кнопка аварийного останова (устанавливается на передней части панели)
- **APP** - Additional IPXXB Protection (internal plexiglass)

