

Свинцово-кислотные аккумуляторы DELTA серии HRL являются полностью герметизированными моноблоками с внутренней рекомбинацией газа, специально разработаны для использования в источниках бесперебойного питания.

Возможна эксплуатация как в буферном, так и в циклическом режиме. Низкое внутреннее сопротивление позволяет производить разряд аккумуляторов максимальными токами, что особенно актуально при использовании в источниках бесперебойного питания.



Конструкция батареи

Компонент	Полож. пластина	Отриц. пластина	Контейнер	Крышка	Клапан	Клеммы	Сепаратор	Электролит
Материал	Диоксид свинца	Свинец	ABS	ABS	Каучук	Медь	Стекловолокно	Серная кислота

Технические характеристики

Номинальное напряжение 12 В
 Число элементов 6
 Срок службы 10 лет
 Номинальная емкость (20°C)
 10 часовой разряд (9 А, 10.8 В/эл) 90 Ач
 Внутреннее сопротивление
 полностью заряженной батареи (20°C) 4.2 мОм
 Саморазряд 3% емкости в месяц при 20°C

Рабочий диапазон температур

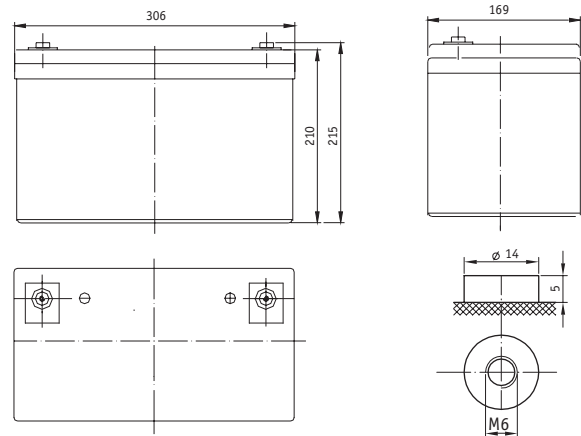
Разряд -20~60°C
 Заряд -10~60°C
 Хранение -20~60°C
 Макс.разрядный ток (20°C) 800 А (5с)
 Метод заряда: заряд постоянным напряжением (20°C)
 Циклический режим (14.5 - 14.7 В)
 Макс.зарядный ток 27 А
 Температурная компенсация -30 мВ/°C
 Буферный режим (13.6 - 13.8 В)
 Температурная компенсация -20 мВ/°C

Габариты

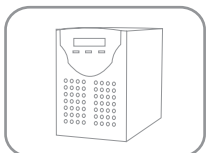
Длина, мм 306
 Ширина, мм 169
 Высота, мм 208
 Полная высота, мм 214
 Вес, кг 30.0

Особенности

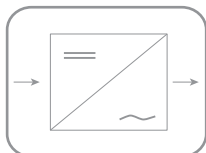
- ▲ Технология AGM позволяет рекомбинировать 99% выделяемого газа
- ▲ Нет ограничений на воздушные перевозки
- ▲ Соответствие требованиям UL
- ▲ Эксплуатация в любом положении
- ▲ Легированные кальцием свинцовые пластины обеспечивают высокую плотность энергии
- ▲ Большой срок службы
- ▲ Необслуживаемые, нет необходимости в доливе воды
- ▲ Низкий саморазряд



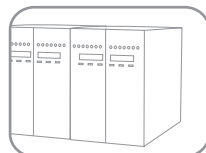
Сферы применения



Источники бесперебойного питания



Инверторные системы



Шкафы оперативного тока



Объекты альтернативной энергетики

Разряд постоянным током, А (при 20°C)

В/эл-т	5мин	10мин	15мин	20мин	30мин	40мин	50мин	1 ч	3 ч	5 ч	8 ч	10 ч
1.60	303	235	192	155	118	95.2	79.7	68.0	27.1	17.9	12.1	10.2
1.65	285	223	182	147	112	90.5	75.9	64.9	26.0	17.1	11.7	9.82
1.70	267	210	172	139	106	85.8	72.1	61.7	24.8	16.4	11.2	9.43
1.75	249	197	162	131	100	81.1	68.3	58.6	23.7	15.7	10.7	9.04
1.80	238	190	156	127	97.4	79.1	66.7	57.3	23.2	15.4	10.5	8.90

Разряд постоянной мощностью, Вт (при 20°C)

В/эл-т	5мин	10мин	15мин	20мин	30мин	40мин	50мин	1 ч	3 ч	5 ч	8 ч	10 ч
1.60	540	420	333	272	210	168	141	121	50.4	33.8	23.4	19.9
1.65	517	404	321	262	204	163	137	118	49.2	33.1	22.9	19.5
1.70	494	389	309	253	197	158	133	115	47.9	32.3	22.4	19.1
1.75	471	373	298	244	190	153	129	111	46.7	31.6	21.9	18.7
1.80	448	357	286	235	183	148	125	108	45.4	30.8	21.4	18.3

