

# YELLOW

## GB 12-200



В основе необслуживаемых герметизированных свинцово-кислотных аккумуляторных батарей YELLOW серии GB лежит технология GEL. В качестве электролита используется загущенный раствор серной кислоты, что обеспечивает устойчивость аккумуляторов к глубоким разрядам и высокую устойчивость разрядных характеристик к температурным колебаниям, а также увеличивает число циклов заряда/разряда и продолжительность работы в неблагоприятных условиях. Аккумуляторы предназначены для работы как в буферном, так и в циклическом режимах. Рекомендуются для применения в системах на базе возобновляемых источников энергии.

### Конструкция батареи

Компонент	Полож. пластина	Отриц. пластина	Корпус	Крышка	Клапан	Клеммы	Сепаратор	Электролит
Материал	Диоксид свинца	Свинец	ABS	ABS	Каучук	Медь	Стекло-волокно	Серная кислота

### Технические характеристики

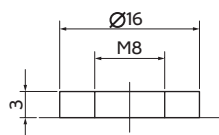
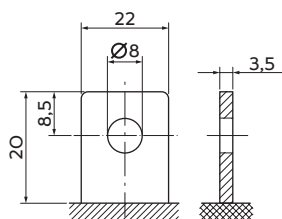
Номинальное напряжение.....	12 В
Число элементов.....	6
Срок службы.....	12 лет
Номинальная ёмкость (25°C)	
> 10 часовой разряд (10,8 В).....	200 Ач
> 5 часовой разряд (10,5 В).....	166 Ач
> 1 часовой разряд (9,6 В).....	120 Ач
Саморазряд.....	3% ёмкости в месяц при 20°C
Внутреннее сопротивление полностью заряженной батареи (25°C).....	3,3 МОм

### Рабочий диапазон температур

Разряд.....	-15~50
Заряд.....	-10~50
Хранение.....	-20~50
Макс. разрядный ток (25°C).....	1500 А (5с)
Циклический режим (13,80-14,10 В)	
> Макс.зарядный ток.....	40 А
> Температурная компенсация.....	30 мВ/°C
Буферный режим (13,50-13,80 В)	
> Температурная компенсация.....	18 мВ/°C

### Сферы применения

- ♦ Солнечные электростанции;
- ♦ Гарантированное питание систем связи;
- ♦ Энергетика и силовые трансформаторные системы;
- ♦ Источники бесперебойного питания.

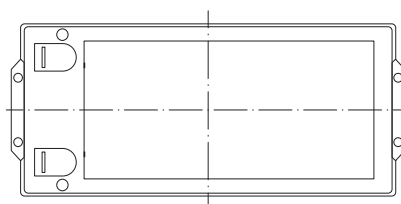
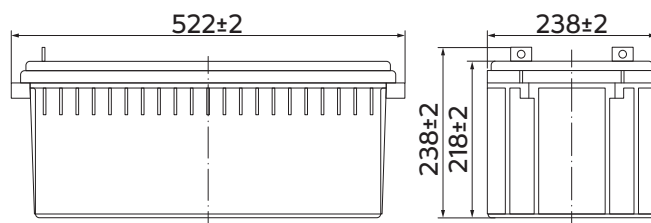


### Особенности

- ♦ Устойчивы к глубокому разряду;
- ♦ Продолжительный срок службы;
- ♦ Материал корпуса ABS (негорючий пластик);
- ♦ Рекомендуемое напряжение заряда в буферном режиме для 12В батареи: 13,5В-13,8В при 25°C;
- ♦ Рекомендуемое напряжение заряда в циклическом режиме для 12В батареи: 14,5В-15,0В при 25°C;
- ♦ Срок хранения без подзаряда: 6 месяцев при 25°C;
- ♦ Саморегулируемые клапаны, не требуется долив воды;
- ♦ Отсутствует риск утечки электролита.

### Габариты (±2мм)

Длина, мм.....	522
Ширина, мм.....	238
Высота, мм.....	218
Полная высота (Т5/Т11), мм.....	238/221
Вес (±3%), кг.....	59,5



## Разряд постоянным током, А (при 25°C)

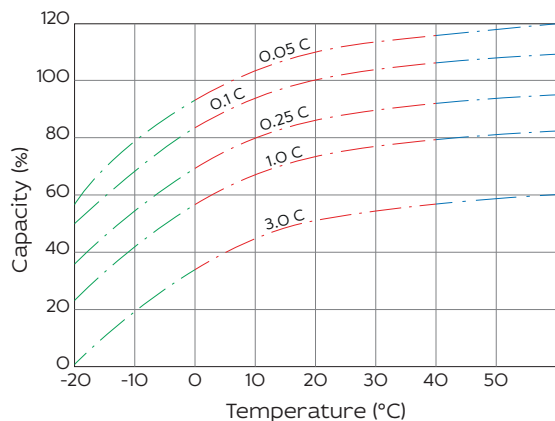
В/эл-т	15 мин	30 мин	60 мин	2 ч	3 ч	4 ч	5 ч	8 ч	10 ч	20 ч
9.60V	304	192	120	72,1	49,0	38,8	33,9	24,1	20,4	10,5
9.90V	297	188	118	71,6	48,7	38,5	33,7	23,9	20,3	10,5
10.20V	286	182	115	71,0	48,3	38,3	33,4	23,8	20,3	10,4
10.50V	276	178	113	69,9	48,0	38,0	33,2	23,6	20,1	10,4
10.80V	261	171	109	68,2	46,6	36,9	32,2	22,9	20,0	10,3

## Разряд постоянной мощностью, Вт/эл-т (при 25°C)

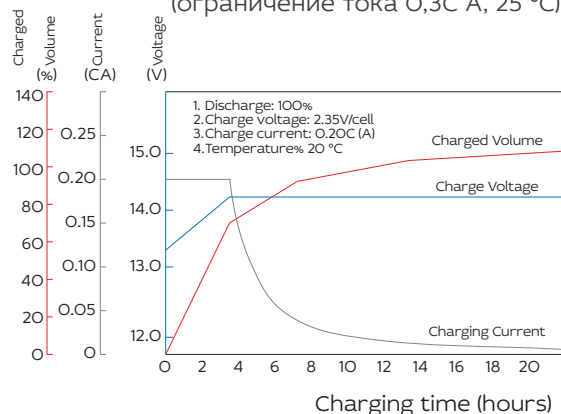
В/эл-т	15 мин	30 мин	60 мин	2 ч	3 ч	4 ч	5 ч	8 ч	10 ч	20 ч
9.60V	3338	2154	1368	835	576	456	400	286	243	126
9.90V	3258	2111	1347	830	572	453	398	284	243	126
10.20V	3138	2047	1313	822	568	450	395	282	242	125
10.50V	3031	1997	1287	810	564	447	392	280	240	124
10.80V	2871	1924	1248	789	548	433	381	272	239	124

**Примечание** Приведенные выше данные по характеристикам являются средними значениями, полученными в результате проведения 3-х контрольно-тренировочных циклов и не являются номинальными по умолчанию.

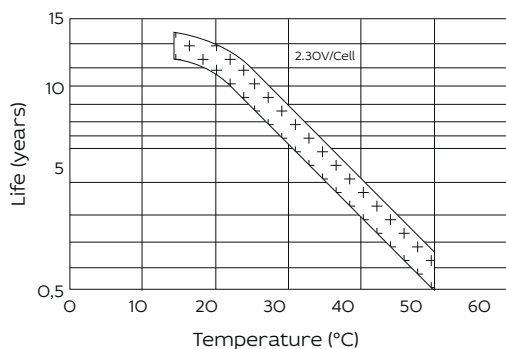
### Влияние температуры на ёмкость



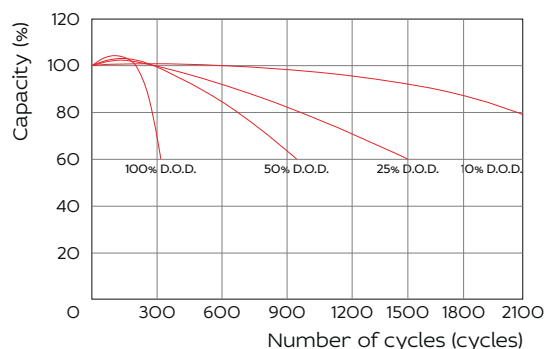
### Заряд постоянным напряжением (ограничение тока 0,3С А, 25 °С)



### Срок службы в буферном режиме



### Срок службы в циклическом режиме



Продукция постоянно совершенствуется, поэтому фирма-изготовитель оставляет за собой право вносить изменения без предварительного уведомления.



ООО «Йеллоу Бэттери»  
Москва, Кронштадтский бульвар, д. 35Б.  
+7 (495) 104-42-53

info@yllw.ru  
www.yellow-battery.ru